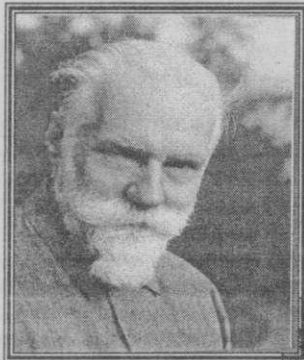


В музее Судостроения и Флота на Адмиральской, 4 - культурное событие. В одном из залов разместилась фотовыставка посвященная центрально-азиатской экс-



педиции академика Николая Константиновича Рериха. Свои фотографии музею любезно предоставила давняя сторонница Н.К. Рериха, популяризатор его учения, поклонница его художественного творчества и сама талантливая фотохудожник Людмила Васильевна Шапошникова.

Экспозиция из работ, сделанных с 1976 года по сегодняшнее время, вызвала неподдельный интерес у

Мир наших увлечений

ПО МАРШРУТУ МАСТЕРА

членов Николаевского областного рериховского общества, которых немало и на нашем предприятии. Экзотика первозданных гор, буддийские храмы, этнографические орнаменты на чужих, но узнаваемых лицах, далекие и загадочные края мало кого оставят равнодушными. В фотосюжете маршрута "Алтай - Гималаи"

перед вами предстаёт огромный мир древних цивилизаций, таинственно переплетенный с жизнью века двадцатого, мир ушедших религий и живущих знаний, прекрасный лик человечества, лик Разума, Красоты, Мудрости.

Приходите с 10.00 до 17.00, выставка продлится весь март.



О необычных сторонах маршрута Л.В.Шапошниковой "Алтай - Гималаи" рассказала художник, член рериховского общества Лола Лонли.